

A chacun son ouverture

PORTE BASCULANTE OD-IL

Notice de pose

Montage :

- 1) Visser les 7 équerres de fixation sur l'huissérie à l'aide des vis à tôle (Fig. 1)
- 2) Placer la porte d'aplomb sur le sol fini (montant dans un même plan vertical)
- Veiller à ce que les montants de l'huissérie reposent bien sur le sol** (caler si nécessaire)
- 3) Positionner la porte sur la maçonnerie sans bloquer les tirefonds
- 4) **Contrôler l'aplomb** de l'huissérie ainsi que les **diagonales** (Fig. 1)
- 5) Bloquer les tirefonds **uniformément** pour éviter la déformation des montants
- 6) Retirer les cales de montage en matière plastique (Fig. 2)
- 7) **Graisser ou huiler les articulations**
- 8) Manœuvrer la porte par la poignée inférieure. La manœuvre doit s'effectuer sans effort excessif.

Fig.1 Pose

(Vue intérieure)

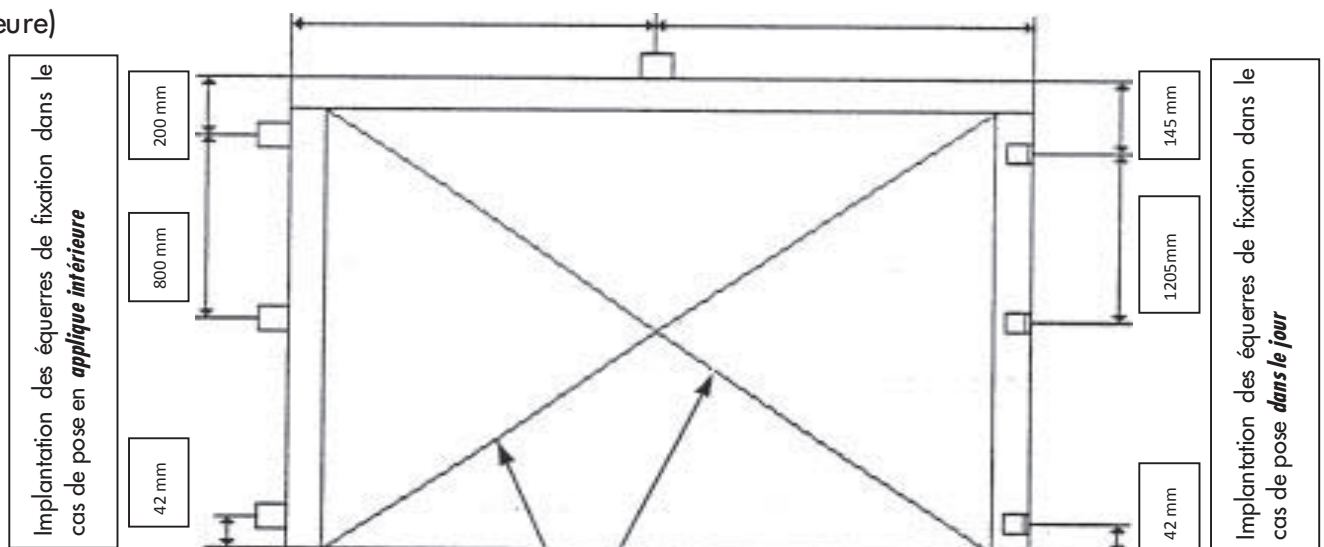


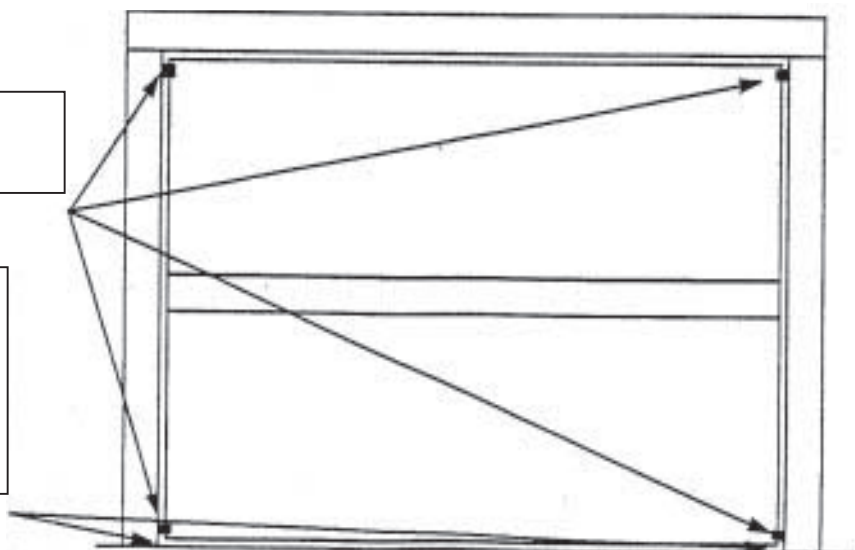
Fig.2 Cales de jeu

(Vue intérieure)

Cales de jeu à enlever après fixation définitive de l'huissérie

Attention :

Un jeu de 10 mm mini doit subsister entre les galets et le sol en position porte fermée faute de quoi la porte pourrait être gravement endommagée



Réglages possibles

Si la porte est **difficile à ouvrir ou à fermer** (équilibre réglé)

procéder de la manière suivante :

- 1) Ouvrir la porte et la maintenir ouverte à l'aide d'un étau
- 2) Déplacer le point d'articulation du vérin sur le bras

(Fig.3 repère A) dans le sens voulu :

- + équilibrage plus puissant (la porte montera plus vite)
- équilibrage moins puissant (la porte montera moins vite)

Si la porte n'est pas bien horizontale en position ouverte (Fig.3 repère C) :

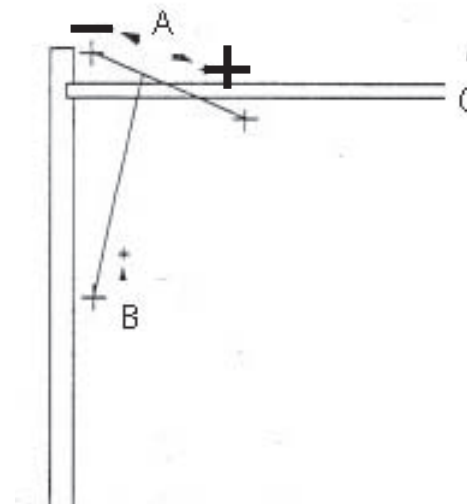
- 1) Ouvrir la porte et la maintenir ouverte à l'aide d'un étau
- 2) Déplacer le point d'articulation du vérin sur le montant d' huisserie

(Fig.3 repère B) dans le sens voulu :

+ la tranche arrière de la porte (repère C) sera plus haute en position ouverte.

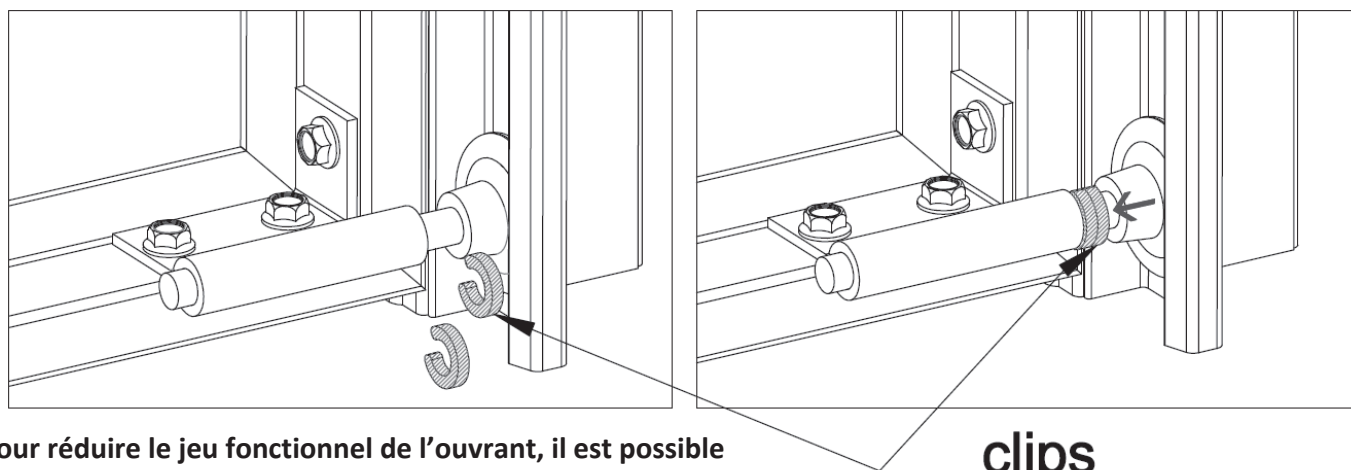
- la tranche arrière de la porte (repère C) sera plus basse en position ouverte.

Fig.3 Réglages
(vue de coté)



Attention :

Les deux vérins doivent être réglés de façon identique.



Pour réduire le jeu fonctionnel de l'ouvrant, il est possible de cliper 1 ou 2 entretoise(s) comme indiqué sur le schéma ci-dessus

Conseils d'utilisation :

Les articulations de la porte doivent être **lubrifiées périodiquement** (huile ou graisse)

La porte doit être manœuvrée par sa poignée inférieure sans effort excessif à l'ouverture et à la fermeture. Si tel n'est pas le cas, procéder au contrôle des aplombs et des diagonales (Fig.1)

ATTENTION: Tout endommagement de la surface des tiges de vérins se traduit par une perte de puissance et une dégradation rapide du fonctionnement de la porte. Il convient donc de :

- protéger les tiges de vérins contre d'éventuelles projections si des travaux sont réalisés à proximité (peinture, ciment, meulage, soudure...)
- ne pas détériorer l'état de surface des tiges de vérins par l'utilisation d'outils inadaptés (pinces...)

N.B.: Cette porte n'est pas motorisable.



DÉCLARATION DES PERFORMANCES N° 0219-CPR-2013

- Code d'identification unique du produit type : ODIL v1
- Numéro de type, de lot ou de série ou tout autre élément permettant l'identification du produit de construction, conformément à l'article 11, paragraphe 4 : **voir marquage CE**
- Usage ou usages prévus du produit de construction, conformément à la spécification technique harmonisée applicable, comme prévu par le fabricant : **porte manuelle ou motorisée prévue pour des zones accessibles aux personnes et permettant l'accès en toute sécurité de marchandises et de véhicules accompagnés ou conduits par des personnes dans des locaux industriels, commerciaux ou résidentiels.**
- Nom, raison sociale ou marque déposée et adresse de contact du fabricant, conformément à l'article 11, paragraphe 5 :

Novoferm France
 ZI, Les Redoux
 F - 44270 Machecoul
 Tél. : +33 2 40786900 / Fax : +33 2 40314304
 Email : contact@novoferm.fr

-
- Le ou les systèmes d'évaluation et de vérification de la constance des performances du produit de construction, conformément à l'annexe V : **système 3**
- Dans le cas de la déclaration des performances concernant un produit de construction couvert par une norme harmonisée :
 L'organisme de contrôle notifié NB-N° : 0380 FCBA 10 avenue de St Mandé- 75012 Paris, a réalisé le test du produit sur la base d'un essai de type et a établi : des rapports de test sur les caractéristiques de performance du produit. Le contrôle de production en usine est conforme aux exigences de la norme EN ISO9001:2008.
-
- Performances déclarées :

Principales caractéristiques	Performance	Spécification technique harmonisée
Étanchéité à l'eau	voir marquage CE	EN 13241-1:2003+A1:2011
Libération de substances dangereuses	NPD	
Résistance à la charge due au vent	voir marquage CE	
Résistance thermique	voir marquage CE	
Perméabilité à l'air	voir marquage CE	
Ouvertures sûres (pour les portes à ouverture verticale)	confirmed	
Géométrie des composants en verre	confirmed	
Résistance mécanique et stabilité	confirmed	
Forces de manœuvre (pour les portes motorisées)	confirmed	
Durabilité de l'étanchéité à l'eau, de la résistance thermique et de la perméabilité à l'air	voir marquage CE	

- La présente déclaration des performances est établie sous la seule responsabilité du fabricant identifié au point 4.

Signé pour le fabricant et en son nom par :

Frank Wiedenmaier, directeur

Rees, le 07 mars 2013

Signature :

Frank Wiedenmaier, directeur Novoferm GmbH

Nous déclarons avoir respecté les instructions du fabricant.

Nom et signature de l'entreprise de montage

Lieu, date :

Signature :



LEISTUNGSERKLÄRUNG No. 0219-CPR-2013

- Eindeutiger Kenncode des Produkttyps: ODIL v1
- Typen-, Chargen- oder Seriennummer oder ein anderes Kennzeichen zur Identifikation des Bauprodukts gemäß Artikel 11(4): **siehe CE Kennzeichnung**
- Vom Hersteller vorgesehener Verwendungszweck oder vorgesehene Verwendungszwecke des Bauprodukts gemäß der anwendbaren harmonisierten technischen Spezifikation: **Hand- oder kraftbetätigtes Tor für die sichere Zufahrt für Waren und von Fahrzeugen im industriellen, gewerblichen oder Wohnbereich begleitet oder geführt im Zugangsbereich von Personen.**
- Name, eingetragener Handelsname oder eingetragene Marke und Kontaktschrift des Herstellers gemäß Artikel 11(5):

Novoferm France
 ZI, Les Redoux
 F - 44270 Machecoul
 Tél. : +33 2 40786900 / Fax : +33 2 40314304
 Email : contact@novoferm.fr

-
- System oder Systeme zur Bewertung und Überprüfung der Leistungsbeständigkeit des Bauprodukts gemäß Anhang V: **System 3**
- Im Falle der Leistungserklärung, die ein Bauprodukt betrifft, das von einer harmonisierten Norm erfasst wird:
 Die notifizierte Prüfstelle NB-Nr.: 0380 FCBA 10 avenue de St Mandé- 75012 Paris, führte die Produktprüfung auf Basis einer Typprüfung durch und erstellte: Prüfberichte über die Leistungseigenschaften des Produktes. Die werkseigene Produktionskontrolle entspricht den Anforderungen der EN ISO9001:2008.
-
- Erklärte Leistung:

Wesentliche Merkmale	Leistung	Harmonisierte technische Spezifikation
Wasserdichtheit	NPD	EN 13241-1:2003+A1:2011
Freisetzung gefährlicher Substanzen	NPD	
Widerstand gegen Windlast	Class 2	
Wärmewiderstand	NPD	
Luftdurchlässigkeit	NPD	
Sicheres Öffnen (bei senkrecht bewegten Toren)	confirmed	
Festlegung der Geometrie von Glasbauteilen	confirmed	
Mechanische Festigkeit und Stabilität	confirmed	
Betriebskräfte (bei kraftbetätigten Toren)	confirmed	
Dauerhaftigkeit von Wasserdichtheit, Wärmewiderstand und Luftdurchlässigkeit	NPD	

- Verantwortlich für die Erstellung dieser Leistungserklärung ist allein der Hersteller gemäß Nummer 4.

Unterzeichnet für den Hersteller und im Namen des Herstellers von:

Frank Wiedenmaier, Mitglied der Geschäftsführung / COO

Rees, 07.03.2013

Unterschrift:

Frank Wiedenmaier, COO Novoferm GmbH

Wir erklären, dass die Vorgaben des Herstellers eingehalten wurden.

Name und Anschrift der Einbaufirma

Ort, Datum:

Unterschrift:



DECLARATION OF PERFORMANCE No. 0219-CPR-2013

- Unique identification code of the product-type: **ODIL v1**
- Type, batch or serial number or any other element allowing identification of the construction product as required pursuant to Article 11(4): **see CE mark**
- Intended use or uses of the construction product, in accordance with the applicable harmonised technical specification, as foreseen by the manufacturer: **Manually or power operated door to ensure safe access for goods and vehicles in industrial, commercial or residential areas, accompanied or operated in areas with human traffic.**
- Name, registered trade name or registered trade mark and contact address of the manufacturer as required pursuant to Article 11(5):

Novoferm France
ZI, Les Redoux
F - 44270 Machecoul
Tél. : +33 2 40786900 / Fax : +33 2 40314304
Email : contact@novoferm.fr

-
- System or systems of assessment and verification of constancy of performance of the construction product as set out in Annex V: **System 3**
- In case of the declaration of performance concerning a construction product covered by a harmonised standard:
The Notified Body, NB No.: 0380 FCBA 10 avenue de St Mandé- 75012 Paris, conducted product testing based on type approval and issued: Test reports detailing the performance characteristics of the product. The company's in-house production control complies with the requirements of EN ISO9001:2008.
-

9. Declared performance:

Key characteristics	Performance	Harmonized technical specification
Waterproofness	see CE mark	EN 13241-1:2003+A1:2011
Release of hazardous substances	NPD	
Resistance to wind loads	see CE mark	
Thermal resistance	see CE mark	
Air permeability	see CE mark	
Safe opening (doors that move vertically)	confirmed	
Specification of the geometry of glass components	confirmed	
Mechanical strength and stability	confirmed	
Operating forces (power operated doors)	confirmed	
Permanency of waterproofness, thermal resistance and air permeability	see CE mark	

- This declaration of performance is issued under the sole responsibility of the manufacturer identified in point 4.

Signed for and on behalf of the manufacturer by:

Frank Wiedenmaier, Member of the Management Board / COO

Rees, 07.03.2013

Signature:

Frank Wiedenmaier, COO Novoferm GmbH

We hereby confirm compliance with the manufacturer's specifications.

Name and address of installation firm

Place, Date:

Signature:



PRESTATIEVERKLARING Nr. 0219-CPR-2013

- Unieke identificatiecode van het producttype: **ODIL v1**
- Type-, partij- of serienummer, dan wel een ander identificatiemiddel voor het bouwproduct, zoals voorgeschreven in artikel 11, lid 4: **zie CE-kenmerking**
- Beoogde gebruiken van het bouwproduct, overeenkomstig de toepasselijke geharmoniseerde technische specificatie, zoals door de fabrikant bepaald:
Handbediende of aangedreven deur of poort in een voor personen toegankelijk gebied, voor de veilige begeleiding of bestuurde aanvoer van goederen en/of voertuigen in de industrie, handel- of woonomgeving.
- Naam, geregistreerde handelsnaam of geregistreerd handelsmerk en contactadres van de fabrikant, zoals voorgeschreven in artikel 11, lid 5:

Novoferm France
ZI, Les Redoux
F - 44270 Machecoul
Tél. : +33 2 40786900 / Fax : +33 2 40314304
Email : contact@novoferm.fr

-
- Het systeem of de systemen voor de beoordeling en verificatie van de prestatiebestendigheid van het bouwproduct, vermeld in bijlage V: **Systeem 3**
- Indien de prestatieverklaring betrekking heeft op een bouwproduct dat onder een geharmoniseerde norm valt:
De erkende keuringsinstantie NB-nr.: 0380 FCBA 10 avenue de St Mandé- 75012 Paris, voerde de productkeuring uit op basis van een typekeuring en maakte keuringsrapporten op over de prestatie-eigenschappen van het product. De fabriekseigen productiecontrole voldoet aan de vereisten van EN ISO9001:2008.
-
- Aangegeven prestatie:

Wezenlijke kenmerken	Vermogen	Geharmoniseerde technische specificatie
Waterdichtheid	zie CE-kenmerking	EN 13241-1:2003+A1:2011
Vrijkomen van gevaarlijke substanties	NPD	
Weerstand bij windlast	zie CE-kenmerking	
Thermische weerstand	zie CE-kenmerking	
Luchtdoorlatendheid	zie CE-kenmerking	
Veilig openen (bij verticaal bewegende deuren)	confirmed	
Bepaling van de geometrie van glasboudelen	confirmed	
Mechanische vastheid en stabiliteit	confirmed	
Bedrijfskrachten (bij motorisch aangedreven deuren)	confirmed	
Duurzaamheid van waterdichtheid, thermische weerstand en luchtdoorlatendheid	zie CE-kenmerking	

- Deze prestatieverklaring wordt verstrekt onder de exclusieve verantwoordelijkheid van de in punt 4 vermelde fabrikant.

Ondertekend voor en namens de fabrikant door:

Frank Wiedenmaier, lid van de directie / COO

Rees, 07.03.2013

Handtekening:

Frank Wiedenmaier, COO Novoferm GmbH

Wij verklaren dat de voorschriften van de fabrikant in acht werden genomen.

Naam en adres van de inbouwfirma

Plaats, datum:

Handtekening: