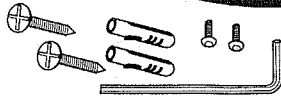
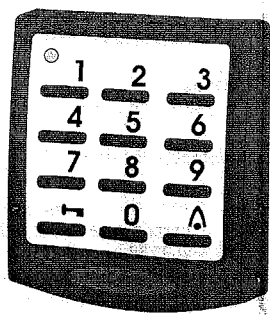
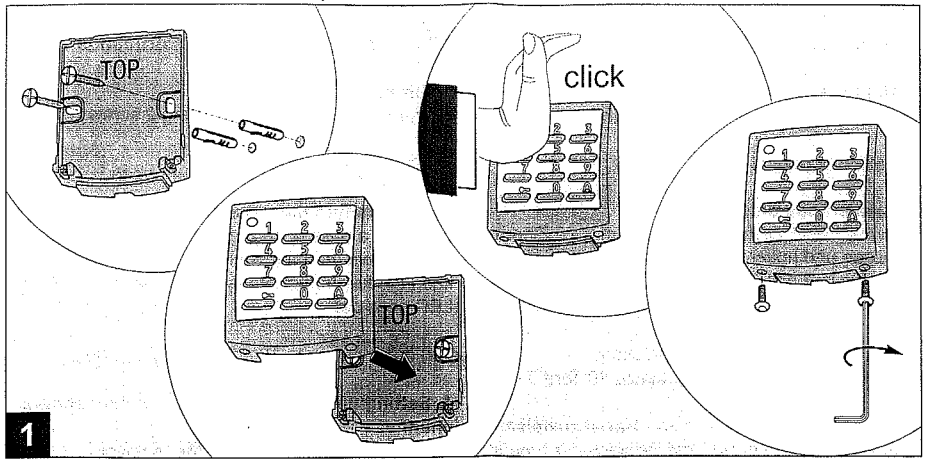


Signal 218
Digicode



0

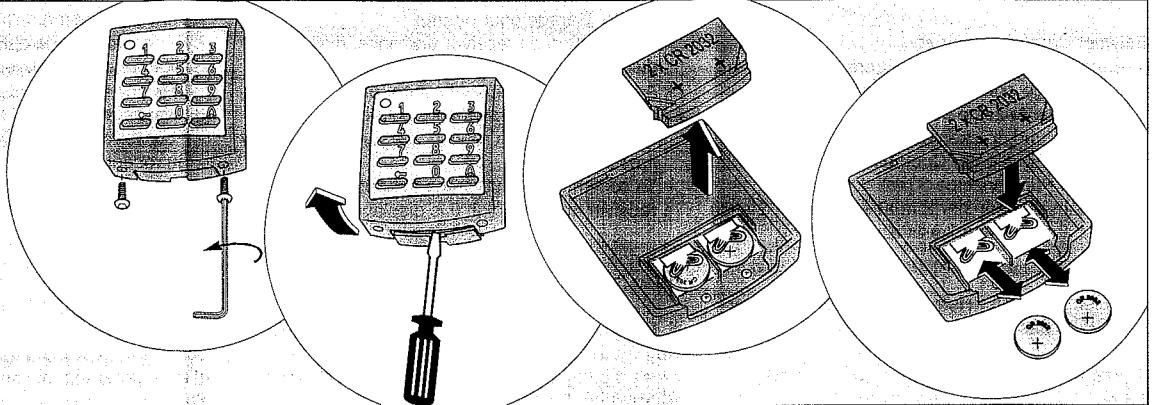


1

- D Batteriewechsel
- GB Changing the battery
- F Changement des piles
- NL Vervangen van de accu
- E Cambio de la pila
- I Cambio della batteria
- PL wymiana baterii
- PT Substituição das pilhas
- CZ Výměna baterie
- EL Αλλαγή μπαταριών
- HU Elemcsere
- HR Zamjena baterijal
- SL Zamenjava baterij
- DN Batteriskift
- N batteriskifte
- S Batteribyte
- FI Patterinvaihto
- LIT Baterijų keitimas

2

- RU Ни́зла́га а́ккумулято́ра
- TR Píl deóilpírme



3

3 2 2 8

1. [][][][][][]

2. [][][][][][]

3. [][][][][][]

...

10. [][][][][][]

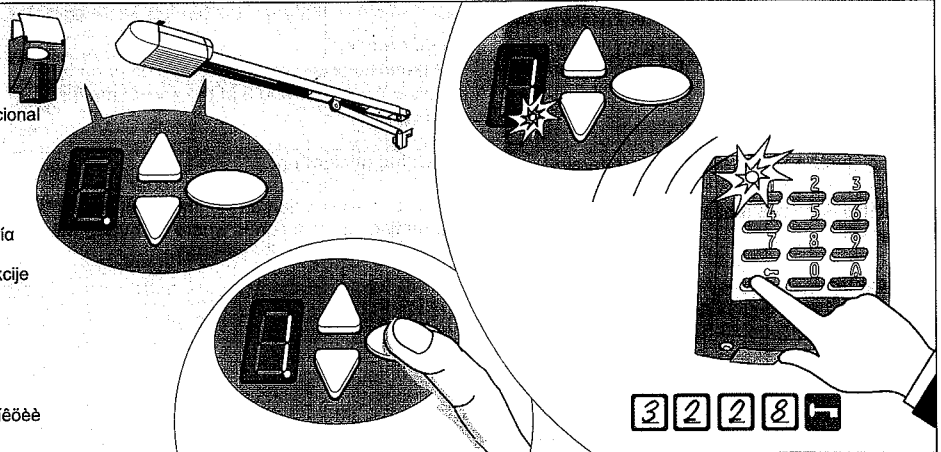
3 2 2 8

3 Sec.

- D Einlernen Startfunktion / Zusatzfunktion
- GB Teach-in start function / additional function
- F Apprentissage Fonction Démarrage / Fonction complémentaire
- NL Aanleren van de startfunctie / extra functie
- E Memorización de la función de arranque/función adicional
- I Apprendimento funzione di avviamento / funzione supplementare
- PL kodowanie funkcji start / funkcja dodatkowa
- PT Memorização função de arranque / função adicional
- CZ Zadat startovací funkci / dodatečnou funkci
- EL Εκμάθηση λειτουργία εκκίνησης / πρόσθετη λειτουργία
- HU Indítási funkció / kiegészítő funkció betanítás
- HR Inicijalno programiranje startne funkcije/dodatne funkcije
- SL Učenje vklopa / dodatnih funkcij
- DN Indlæring startfunktion / ekstra funktion
- N innlæring startfunksjon / tilleggfunksjon
- S Lära in startfunktion / tillsatsfunktion
- FI Käynnistystoiminnon / lisätoiminnon opettaminen
- LIT Įjungimo ir papildomos funkcijos programavimas

4

- RU На́ста́вля́ю о́бщест́венно́е о́бщественно́е о́бщественно́е
- TR Başlatma Fonksiyonunu / Ylave Fonksiyon



5

3 2 2 8

20 sec

6

RESET