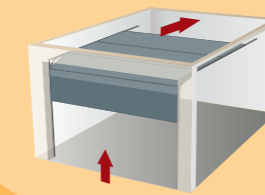




FABRIQUÉS EN FRANCE



# SECTIONNELLE

ISO 70 . ISO 45 . ISO 20



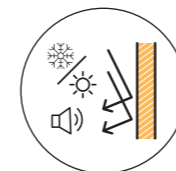
Sectionnelle ISO 45 design sans nervures lisse, 3 sections vitrées, finition givrée (Satin) Noir RAL 7021.

Scannez ce QR code, et téléchargez la fiche produit pour accompagner vos devis



LE COIN DU PRO

## ISOLATION RENFORCÉE



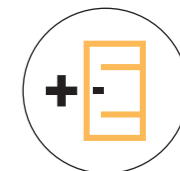
Isolation thermique et phonique panneaux à rupture de pont thermique



Résistance aux vents violents



Esthétique soignée grâce à l'intérieur blanc RAL 9016



Portillon possible sur porte ISO 45 pour un confort supplémentaire au quotidien

### OBLIGATOIRE

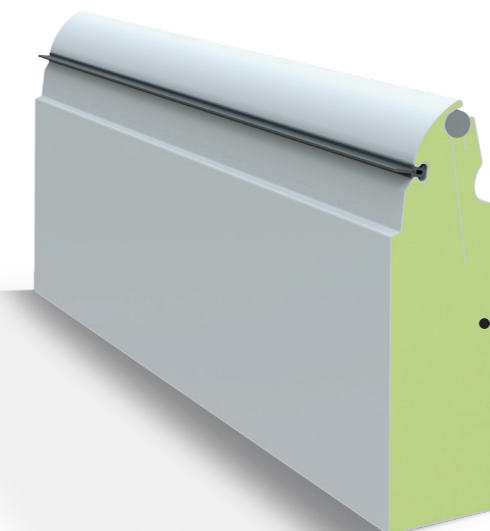
Normes liées à la sécurité

### FACULTATIF

Normes liées à des performances de confort

	Ouverture en toute sécurité	Résistance mécanique et stabilité	Efforts de manœuvre en motorisé	Résistance à la charge due au vent : EN 12424	Isolation thermique porte : EN 12428	Résistance à la pénétration de l'eau : EN 12425	Perméabilité à l'air : EN 12426	Numéro d'attestation
<b>ISO 70</b>	OUI	OUI	OUI	Classe 3 sans hublot Classe 2 avec hublot	U jusqu'à 0,9 W/m².K*	-	-	-
<b>ISO 45</b>	OUI	OUI	OUI	Classe 4** Classe 5 pour les portes < 3000 x 2125 mm	U jusqu'à 1,07 W/m².K*	Classe 3	Classe 3	1010
<b>Portillon ISO 45</b>	OUI	OUI	OUI	Classe 2	-	-	Classe 1	10 325 388726
<b>ISO 20</b>	OUI	OUI	OUI	Classe 3	U jusqu'à 1,3 W/m².K*	Classe 3	Classe 2	-

\*U est le coefficient de transmission thermique, plus son chiffre est petit, plus les performances thermiques sont élevées. Porte réf. : 5000 x 2125 mm.  
\*\*Classe 4 pour les portes 5000 x 2125 mm.



3 différentes épaisseurs de panneaux :  
**ISO 70** : 67 mm d'épaisseur  
**ISO 45** : 45 mm d'épaisseur  
**ISO 20** : 20 mm d'épaisseur (pas de rupture de pont thermique)

**DIMENSIONS STANDARD** (les plus courantes)

**PORTES ISO 20 MONOBLOC**



ÉQUILIBRAGE  
TRACTION

Dimensions de commande = Dimensions nominales de baie LC: Largeur de commande ; HC: Hauteur de commande		Largeur de baie maxi	Hauteur de baie maxi	Largeur hors tout Huisserie	Largeur de passage libre		Hauteur hors tout Huisserie	Réservations utiles en hauteur (manuel ou Novoporte®) <sup>1)</sup>	Réservations utiles en hauteur (Novomatic®)	Hauteur de passage libre (manœuvre manuelle)	Hauteur de passage libre (motorisé, Novoporte® ou Novomatic®)	Profondeur libre minimum manuel ou Novoporte® <sup>2)</sup>
LC	HC	LC + 80	HC + 90	LC + 160	LC - 30		HC + 110	HC + 115	HC + 130	HC - 20	HC - 10	HC + 575
2375	2000	2 455	2090	2 535	2 345		2110	2 115	2 130	1980	1990	2 575
	2125		2 215				2 235	2 240	2 255	2105	2115	2700
2500	2000	2 580	2090	2 660	2 470		2110	2 115	2 130	1980	1990	2 575
	2125		2 215				2 235	2 240	2 255	2105	2115	2700
3000	2000	3080	2090	3160	2 970		2110	2 115	2 130	1980	1990	2 575
	2125		2 215				2 235	2 240	2 255	2105	2115	2700

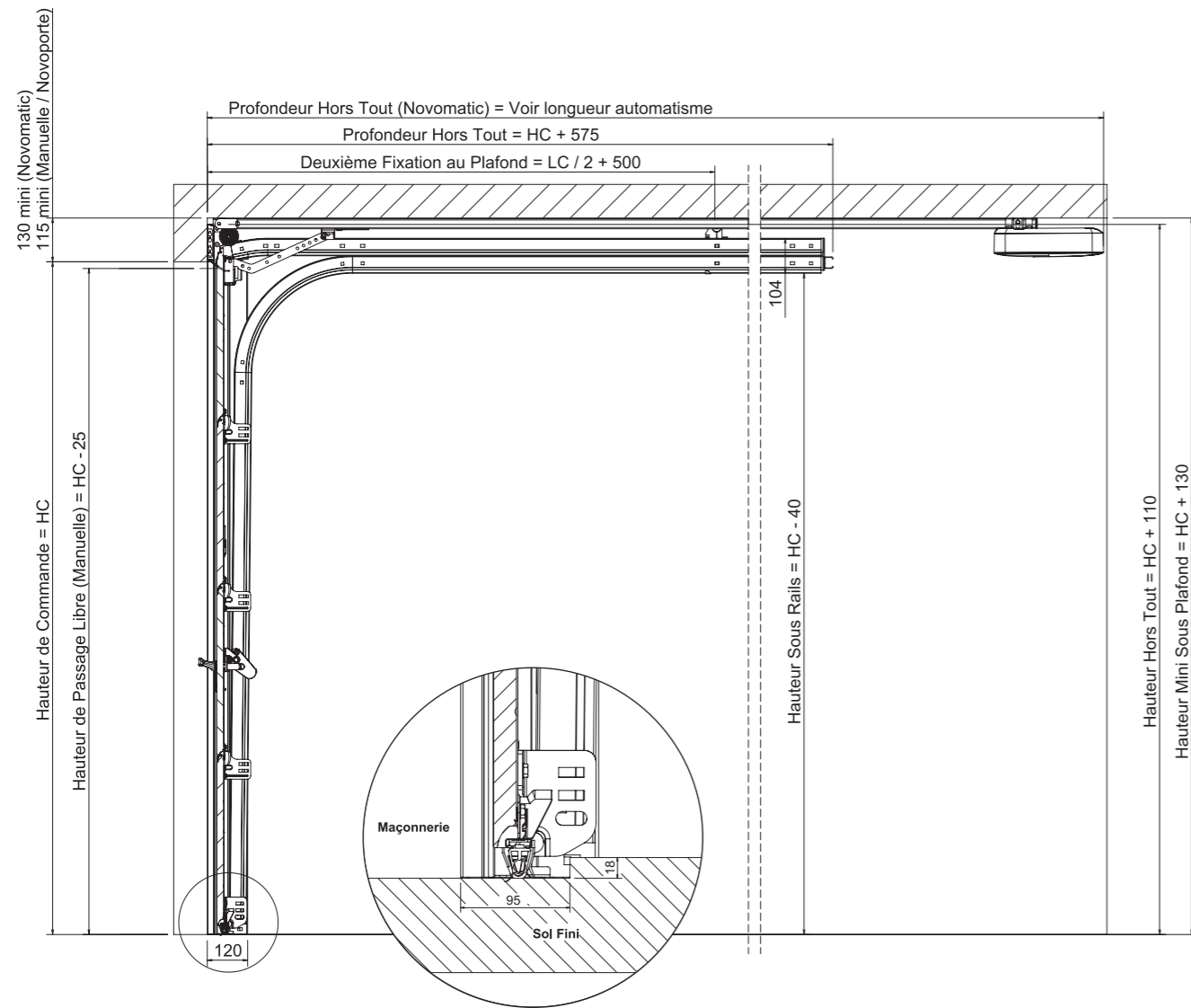
**PORTES ISO 20 KIT**

Dimensions de commande = Dimensions nominales de baie		Largeur de baie maxi	Hauteur de baie maxi	Largeur hors tout Huisserie	Largeur de passage libre		Hauteur hors tout Huisserie	Réservations utiles en hauteur (manuel ou Novoporte®) <sup>1)</sup>	Réservations utiles en hauteur (Novomatic®)	Hauteur de passage libre (manœuvre manuelle)	Hauteur de passage libre (motorisé, Novoporte® ou Novomatic®)	Profondeur libre minimum manuel ou Novoporte® <sup>2)</sup>				
LC	HC	LC + 80	HC + 90	LC + 160	LC - 30		HC + 110	HC + 115	HC + 130	HC - 20	HC - 10	HC + 575				
2250	1875	2330	1965	2410	2220		1985	1990	2 005	1855	1865	2 450				
	2000		2090				2 110	2 115	2 130	1980	1990	2 575				
	2125		2 215				2 235	2 240	2 255	2105	2115	2700				
2375	1875	2 455	1965	2 535	2 345		1985	1990	2 005	1855	1865	2 450				
	2000		2090				2 110	2 115	2 130	1980	1990	2 575				
	2125		2 215				2 235	2 240	2 255	2105	2115	2700				
	2 250		2 340				2 360	2 365	2 380	2 230	2 240	2 825				
2500	2 375	2 580	2 465	2 660	2 470		2 485	2 490	2 505	2 355	2 365	2 950				
	2 500		2 590				2 610	2 615	2 630	2 480	2 490	3 075				
	2 750		2 840				2 860	2 865	2 880	2 730	2 740	3 325				
	2 625		2 125				2 705	2 215	2 785	2 595	2 235	2 240	2 255	2 105	2 115	2 700
	2 750		2 000				2 830	2 090	2 910	2 720		2 110	2 115	2 130	1980	1990
2 250	2 340	2 360	2 365	2 380	2 230	2 240		2 825								
3000	2000	3080	2090	3160	2970		2110	2 115	2 130	1980	1990	2 575				
	2125		2 215				2 235	2 240	2 255	2 105	2 115	2 700				
	2 250		2 340				2 360	2 365	2 380	2 230	2 240	2 825				

1) Réserve utile conseillée (jeux inclus).

2) Novoporte®: ajouter 50 mm du côté du rail du moteur.

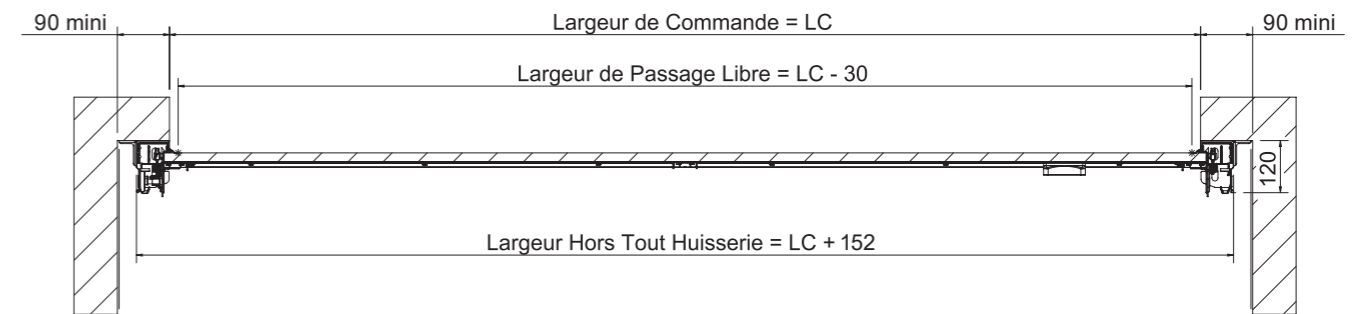
### Coupe verticale



## SCHÉMAS TECHNIQUES SECTIONNELLE ISO 20

(cotes en mm)

### Coupe horizontale pose en applique



### Coupe horizontale pose en tunnel

