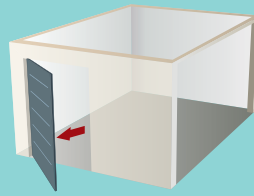


Scannez ce QR code,
et téléchargez la fiche
produit pour accompagner
vos devis



FABRIQUÉE EN FRANCE



UN ACCÈS
FONCTIONNEL
ET SÉCURISÉ

PORTE DE SERVICE

MINI DL . ISO 45 . ISO 20

OBLIGATOIRE

Normes liées à la sécurité

Ouverture en toute sécurité	Résistance mécanique et stabilité	Efforts de manœuvre en motorisé	Résistance à la charge due au vent: EN 12210	Isolation thermique panneau	Résistance à la pénétration de l'eau: EN 12208	Perméabilité à l'air: EN 12207
-----------------------------	-----------------------------------	---------------------------------	--	-----------------------------	--	--------------------------------

FACULTATIF

Normes liées à des performances de confort

Porte	OUI	OUI	NC	Classe 2C	-	Classe 1B	Classe 1
--------------	-----	-----	----	-----------	---	-----------	----------

Performances du vantail de la porte de service Iso 45, EN 14351-1.

Portes	Mini DL	Iso 45 & Iso 20
Harmonisé avec	Basculante DL	Sectionnelle Iso 45 ou Iso 20
Usage	Extérieur	Extérieur
Réversibilité Gauche/droite - Tirant/poussant	G / D	-
Isolation	-	Mousse polyuréthane 45 mm & 20 mm
Calfeutrage	Recouvrement métallique sur 4 côtés et joints compressibles	Joints à lèvres sur 4 côtés
Vantail	1 face acier	2 faces acier
Bâti	4 côtés Bâti d'angle ou montants tubulaires Acier galvanisé pré peint	4 côtés Montants tubulaires Aluminium laqué
Type de pose	Applique intérieure ou en scellement	Applique intérieure ou en tunnel
Ferrage	2 paumelles, 3 lames	3 paumelles, 2 lames
Verrouillage	1 point	3 points

NOTICE TECHNIQUE



Retrouvez toutes nos
fiches de prises de cotes
en téléchargement
sur novoferm.fr



COIN DU PRO > FICHES DE PRISE DE COTES

Dimensions de baie et de commande	Dimensions hors tout	Dimensions de passage libre
875 x 2 000 mm	955 x 2040 mm	819 x 1964 mm
875 x 2 125 mm	955 x 2165 mm	819 x 2089 mm
1000 x 2 000 mm	1080 x 2040 mm	944 x 1964 mm
1000 x 2 125 mm	1080 x 2165 mm	944 x 2089 mm

Pour une même hauteur de commande les motifs porte et porte de service sont alignés.

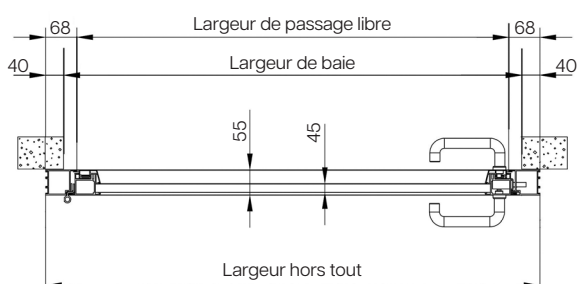
* Pour portes à cassettes
LC = 760 à 1170*
HC = 1850 à 2125 mm.
Pour les cassettes chêne doré,
LC réalisable ≤ 1130 mm inclus.

Sur-mesure

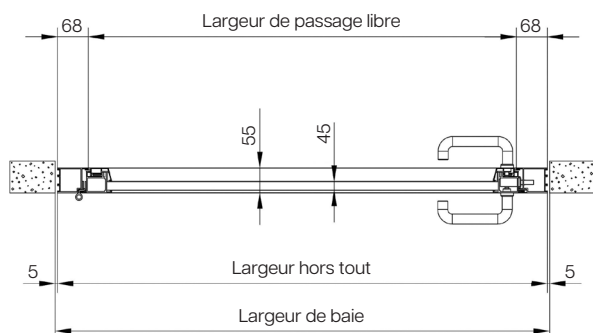
LC = 760 à 1170* HC = 1760 à 2250*	(L + 80) x (H + 40)	(L - 56) x (H - 36)
---------------------------------------	---------------------	---------------------

PORTE DE SERVICE ISO 45

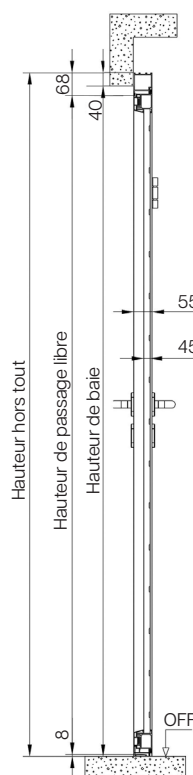
APPLIQUE



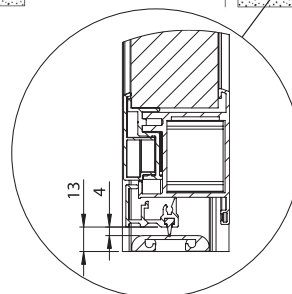
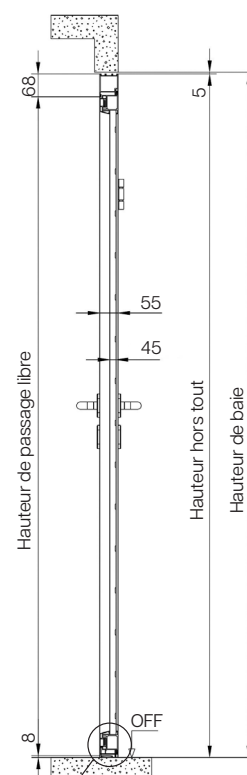
TUNNEL



POSE STANDARD OUVERTURE VERS L'INTÉRIEUR



POSE STANDARD OUVERTURE VERS L'EXTÉRIEUR

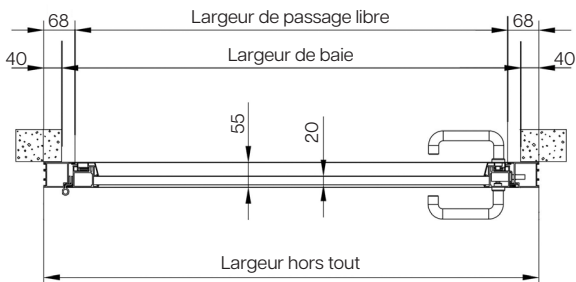


SCHÉMAS TECHNIQUES PORTES DE SERVICE ISO 45 & ISO 20

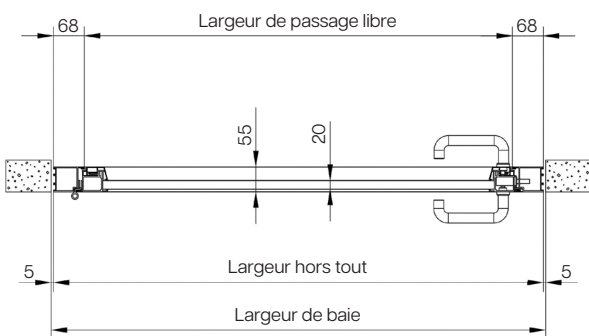
(cotes en mm)

PORTE DE SERVICE ISO 20

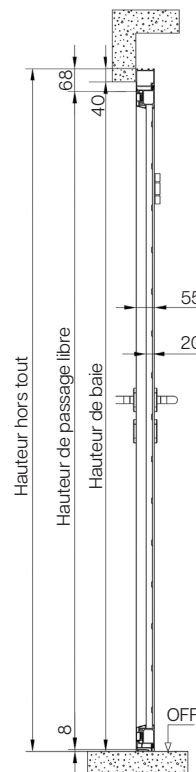
APPLIQUE



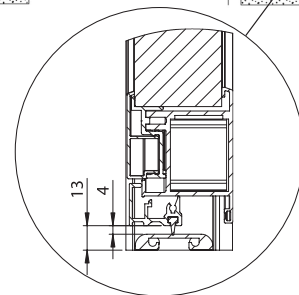
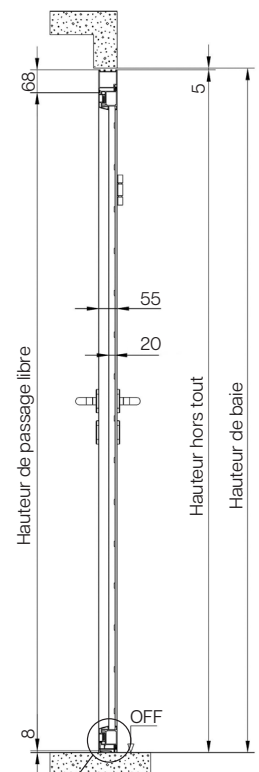
TUNNEL



POSE STANDARD OUVERTURE VERS L'INTÉRIEUR



POSE STANDARD OUVERTURE VERS L'EXTÉRIEUR



L'alignement des motifs (nervures ou cassettes) entre une porte sectionnelle et sa porte de service (de même design) ne peut être assuré que si les hauteurs de commande sont identiques et uniquement si elles figurent sur une seule et même commande.

