

# BLOC PORTE BATTANT 1 VANTAIL F-Max 60.1

## PROCÈS VERBAUX

FEU : EI<sup>2</sup> 60  
EFFECTIS N° 13-A-805



SENS DU FEU :  
RECTO / VERSO



RÉSISTANCE  
AU FEU : 60 MN

### LIMITES DIMENSIONNELLES EN SUR MESURE (passage libre L x H mm) :

Surface maxi vantail	Largeur maxi	Hauteur maxi	Largeur mini	Hauteur mini
3,00 m <sup>2</sup>	1200	2645	505	1725

## DESRIPTIF DE BASE

### DORMANT

- Bâti universel à visser type Zed en tôle d'acier traitée anti-corrosion d'épaisseur 15/10° à peindre

### OUVRANT

- Parements en tôle d'acier traitée anti-corrosion d'épaisseur 8/10° à peindre assemblés par profilage périphérique, formant caisson de 58 mm d'épaisseur à double recouvrement
- Ossature interne de rigidité
- Masse vantail = 40 kg/m<sup>2</sup> environ

### FERRAGE

- 2 paumelles "haute qualité : utilisation intensive" montées sur butées à billes vissées dans le vantail et sur le bâti
- Deux pions antidégondage fixés dans le chant du vantail côté paumelles

### ÉQUIPEMENTS STANDARDS

- Serrure de sécurité à mortaiser un point de fermeture latéral avec double béquillage et cylindre européen
- Antipanique ISEO ou NOVOGUARD (non montée en usine) 1 et 3 points avec serrure de sécurité à mortaiser avec 1/2 béquille avec ou sans cylindre
- Ferme porte à glissière côté opposé aux paumelles

### ÉQUIPEMENTS OPTIONNELS AVEC PROCÈS VERBAL OU EXTENSIONS

- Verrouillage 3 points (serrure ou antipanique)
- Serrure d'urgence béquillage PMR
- Ferme porte à bras glissière ou compas montage côté paumelles/côté opposé aux paumelles
- Serrure ou antipanique à verrouillage automatique, fouillot en 2 parties et béquille extérieure pouvant être embrayée par commande électrique (émission ou rupture) avec sécurité mécanique de fonctionnement
- Plinthe automatique ou seuil en partie basse

### OCULI

- Oculus EI60 sur pare-close métallique affleurante, dimension du clair de vitrage : rectangulaire L 270 x H 370, L 270 x H 770
- Circulaire diamètre 300, 400 mm

### FINITIONS

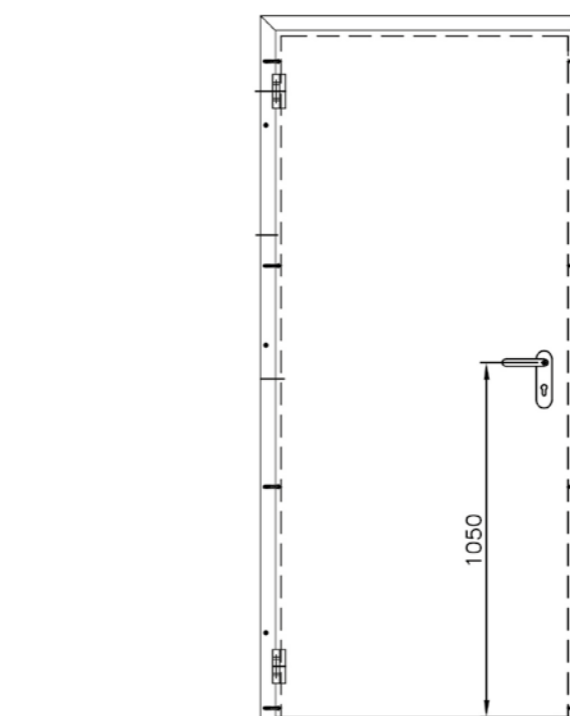
- THERMOLAQUAGE mat, aspect givré par poudrage polyester cuit au four suivant nuancier RAL
- Tôle GALVA Z275
- Pour autres demandes (inox...) nous consulter

### DORMANT

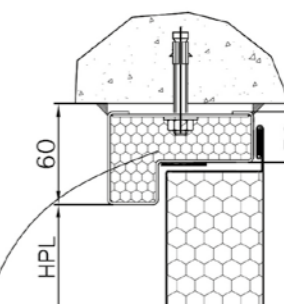
- Bâti rénovation pour pose vissée dans l'huissierie existante
- Bâti tubulaire classique 40 mm et bâti tubulaire étroit 30 mm pour pose en tunnel avec vérins de pré positionnement (voir annexes page 90)
- Bâti à sceller pour pose en feuillure

	RÉSERVATIONS MAÇONNERIE	
	Largeur	Hauteur
Bâti à sceller	LPL + 40	HPL + 20
Bâti zed	LPL + 64	HPL + 32
Bâti tubulaire standard	LPL + 140	HPL + 70
Bâti tubulaire étroit	LPL + 120	HPL + 60

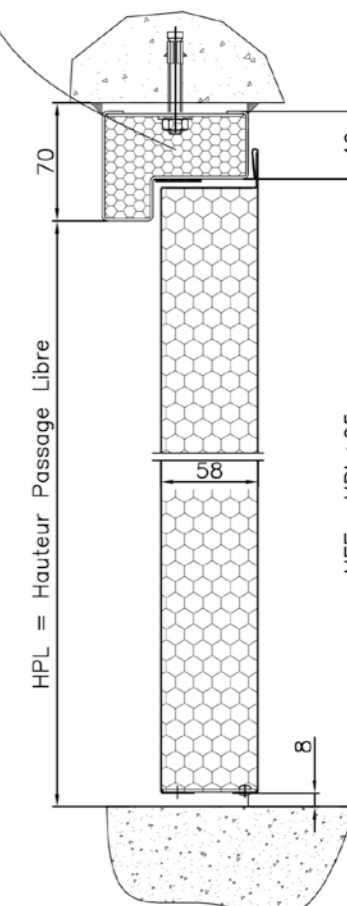
Largeur Passage Libre Réel : LPL - 30



Option: Bati Tubulaire étroit

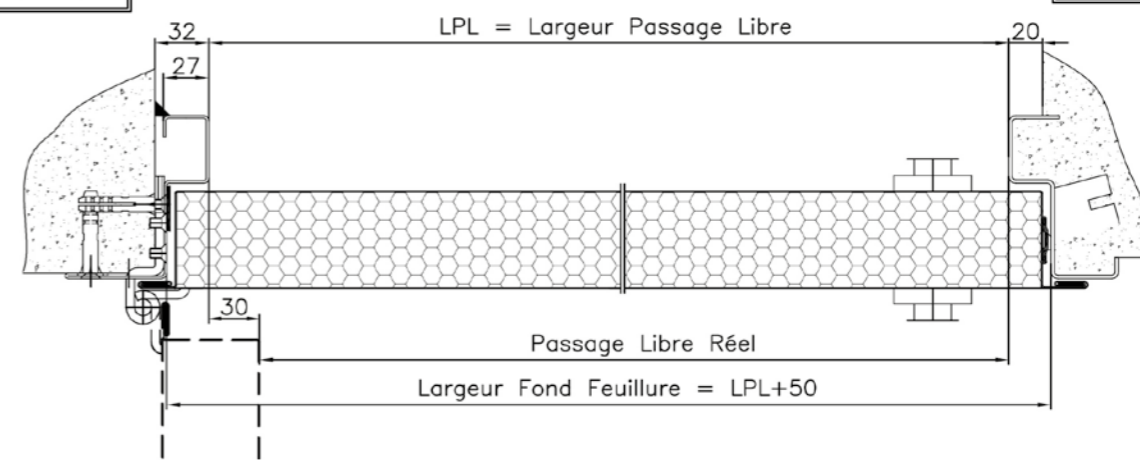


Bati Tubulaire standard



Bati à Sceller

Bati Zed



# BLOC PORTE BATTANT 1 VANTAIL F-Max 60.1

## PROCÈS VERBAUX

FEU : EI<sup>2</sup> 60  
EFFECTIS N° 10-A-012



SENS DU FEU :  
RECTO / VERSO



RÉSISTANCE  
AU FEU : 60 MN



### DAS SUIVANT DIMENSIONS :

Procès verbal DAS - Essai du CNPP N° SA 15 00 30 (Ferme porte + bandeau)

Procès verbal DAS - Essai du CNPP N° SA 15 00 29 (Ferme porte + ventouse)

### DIMENSIONS STANDARD (passage libre L x H mm) :

Largeur	900	900	1000	1000
Hauteur	2025	2100	2025	2100

La série F-MAX en standard est livrée sans plus-value avec un thermolaquage Blanc RAL 9010 Mat, aspect givré sur l'ouvrant et le bâti

### LIMITES DIMENSIONNELLES EN SUR MESURE (passage libre L x H mm) :

Surface maxi vantail	Largeur maxi	Hauteur maxi	Largeur mini	Hauteur mini
2,43 m <sup>2</sup>	1090	2355	455	1530

## DESCRIPTIF DE BASE

### DORMANT

- Bâti universel à visser type Zed en tôle d'acier traitée anti-corrosion d'épaisseur 20/10° à peindre

### OUVRANT

- Parements en tôle d'acier traitée anti-corrosion d'épaisseur 8/10° à peindre assemblés par profilage périphérique, formant caisson de 58 mm d'épaisseur à double recouvrement
- Ossature interne de rigidité
- Masse vantail = 45 kg/m<sup>2</sup> environ

### FERRAGE

- 2 paumelles "haute qualité : utilisation intensive" montées sur butées à billes vissées dans le vantail et sur le bâti
- Un pion antidégondage est vissé dans l'ossature du vantail côté paumelles

### ÉQUIPEMENTS STANDARDS

- Serrure de sécurité à mortaiser un point de fermeture latéral avec double béquillage et cylindre européen
- Antipanique ISEO ou NOVOGUARD (non montée en usine) 1 et 3 points avec serrure de sécurité à mortaiser avec 1/2 béquille avec ou sans cylindre
- Ferme porte à glissière côté opposé aux paumelles

### ÉQUIPEMENTS OPTIONNELS AVEC PROCÈS VERBAL OU EXTENSIONS

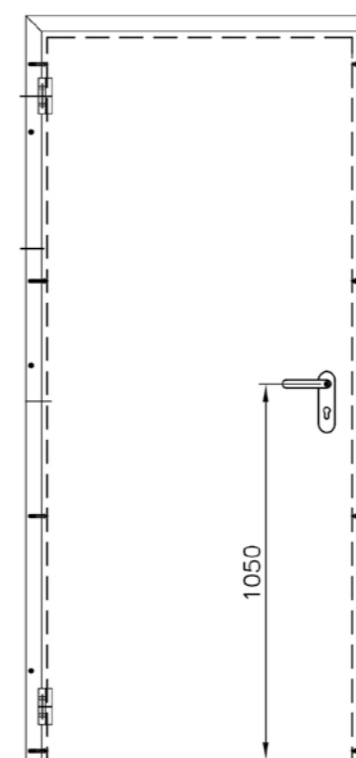
- Verrouillage 3 points (serrure ou antipanique)
- Serrure d'urgence béquillage PMR
- Antipanique FEB, JPM, VACHETTE
- Ferme porte à bras glissière ou compas montage côté paumelles/côté opposé aux paumelles.
- Serrure ou antipanique à verrouillage automatique, fouillot en 2 parties et béquille extérieure pouvant être embrayée par commande électrique (émission ou rupture) avec sécurité mécanique de fonctionnement
- Plinthe automatique en partie basse.
- Contrôle d'accès par ventouses électro magnétiques fournies, intégrées dans l' huisserie, conforme à la NFS 61937

### OCULI

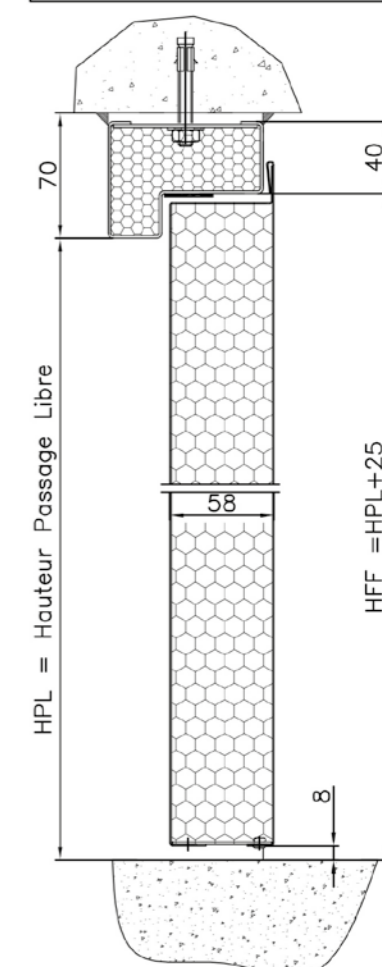
- Oculus EI60 sur pare-close métallique affleurante, dimension du clair de vitrage : rectangulaire L 270 x H 370, L 270 x H 770
- Circulaire diamètre 300, 400 mm

	RÉSERVATIONS MAÇONNERIE	
	Largeur	Hauteur
Bâti à sceller	LPL + 40	HPL + 20
Bâti zed	LPL + 70	HPL + 32
Bâti tubulaire standard	LPL + 140	HPL + 70

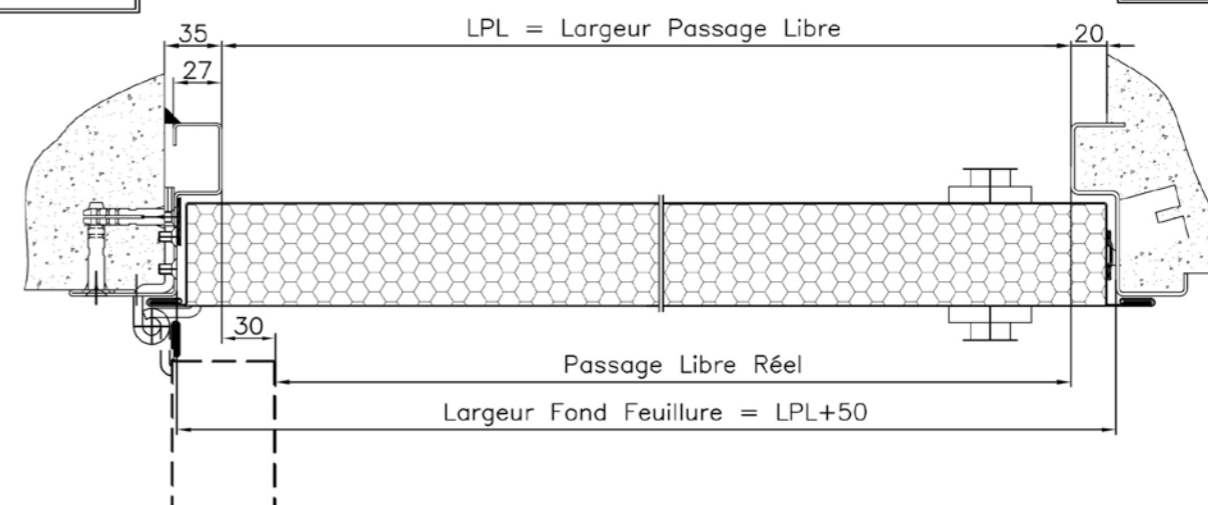
### Largeur Passage Libre Réel : LPL - 30



### Bati Tubulaire standard



### Bati Zed



### Bati à Sceller